

VSC – Ihre
Spezialist:innen
für schnellen
Projekterfolg

Superkräfte für Projektleiter:innen

Der Booster für Ihre Projekte



Summary

Superkräfte für Projektleiter:innen befähigt Projektleiter:innen im Mittelstand, schwierige Situationen zügig zu lösen und ihre Projekte schneller und wirksamer voranzutreiben – auch und gerade dort, wo Projektmanagement-Methoden nicht helfen.

Die Trainingsreihe „Superkräfte für Projektleiter:innen“

- wurde in **gemeinsamer Arbeit mit unseren Kunden aus dem Mittelstand** entwickelt. Sie ist daher punktgenau auf den Bedarf im Mittelstand ausgerichtet.
- komprimiert unsere **Erfahrung aus hunderten Projekten und Projektrettungseinsätzen** im Mittelstand und gibt diese **praxisnah** an die Teilnehmer:innen weiter. Erprobte Praxismethoden statt Lehrbuch.
- setzt an den **typischen Herausforderungen** an, die auch gut ausgebildete und erfahrene Personen in der Projektarbeit verzögern.
- ist von ihrer **Dauer und Intensität** auf das abgestimmt, was im Mittelstand an Abwesenheit vom Arbeitsplatz darstellbar ist.

Teilnahmemöglichkeit

Die nächste Trainingsreihe der Superkräfte für Projektleiter:innen startet im Sommer 2023.

Sie findet an den folgenden Terminen statt:

- | | | | | | |
|-----------|------------|--------------|-----------|------------|--------------|
| • Modul 1 | 18.07.2023 | 09:00-17:00* | • Modul 4 | 16.11.2023 | 09:00-13:00 |
| • Modul 2 | 14.09.2023 | 09:00-13:00 | • Modul 5 | 18.01.2024 | 09:00-13:00 |
| • Modul 3 | 12.10.2023 | 09:00-13:00 | • Modul 6 | 27.02.2024 | 09:00-17:00* |

Veranstaltungsort ist die Tübinger Westspitze, Eisenbahnstraße 1, 72072 Tübingen.

Preis ist abhängig vom gewählten Paket (siehe [Leistungsinhalte und Kosten](#))

Auskunft, Beratung und Anmeldung bei superkraefte@vscteam.de oder 07071-40710-16

Die Trainingsreihe ist buchbar für Einzelpersonen oder Gruppen bis zu fünf Personen. In-House Durchführungen bieten wir Ihnen gerne an.

An den mit * markierten Terminen findet im Anschluss eine Abendssession statt. An dieser nehmen zusätzlich Führungskräfte von den beteiligten Organisationen teil. Der zeitliche Rahmen dafür ist für die Führungskräfte von 17:00-20:00h und für die Teilnehmer:innen von 18:00-20:00h

Superkräfte für Projektleiter:innen

– Dinge tun, die andere nicht für möglich halten –



Superkräfte für Projektleiter:innen

| Der Kontext



Projekte tragen in immer größerem Ausmaß zum **Erfolg von Unternehmen** bei. Sie werden komplexer, dynamischer und die Abhängigkeiten zu anderen Projekten und Entwicklungen steigen. Es wird immer teurer und erfolgskritischer, wenn ein Projekt nicht wie vorgesehen ins Ziel läuft.



Zugleich sind die **Projektleiter:innen** eine knappe Ressource. Es gibt nur wenige erfahrene Personen und deren Zeit ist begrenzt. Oftmals sind die Potenziale der Projektleiter:innen nicht komplett ausgeschöpft. Selten fehlt es an fachlichen Kompetenzen. Die Projektleiter:innen sollten vielmehr in **Konflikten und schwierigen Situationen gestärkt** werden, um diese schnell und erfolgreich zu bewältigen.



Wir haben in **hunderterten von Projekten praktische Erfahrungen gesammelt**, welche Kompetenzen es benötigen, um Projekte trotz schwieriger Ausgangssituationen erfolgreich abzuschließen. Dieses Wissen möchten wir weitergeben und haben es in einer **maßgeschneiderten Trainingsreihe für ihre Projektleiter:innen** gebündelt.

Superkräfte für Projektleiter:innen

| Die maßgeschneiderte Trainingsreihe für Projekterfolg im Mittelstand



Gemeinsam mit Führungskräften unserer Kunden haben wir analysiert, was Projekte im Mittelstand hemmt und wie sie sich beschleunigen lassen. Daraus entstanden die Superkräfte als **maßgeschneiderte Trainingsreihe für Projektleiter:innen im Mittelstand**.



Die Trainingsreihe setzt genau an den Weiterentwicklungspotenzialen an, die sich aus konkret benannten **Defiziten** in der Leitung von Projekten ergibt. Um in schwierigen Situationen schneller erfolgreich zu sein, benötigen die Projektleiter:innen **neue Handlungsmöglichkeiten**.



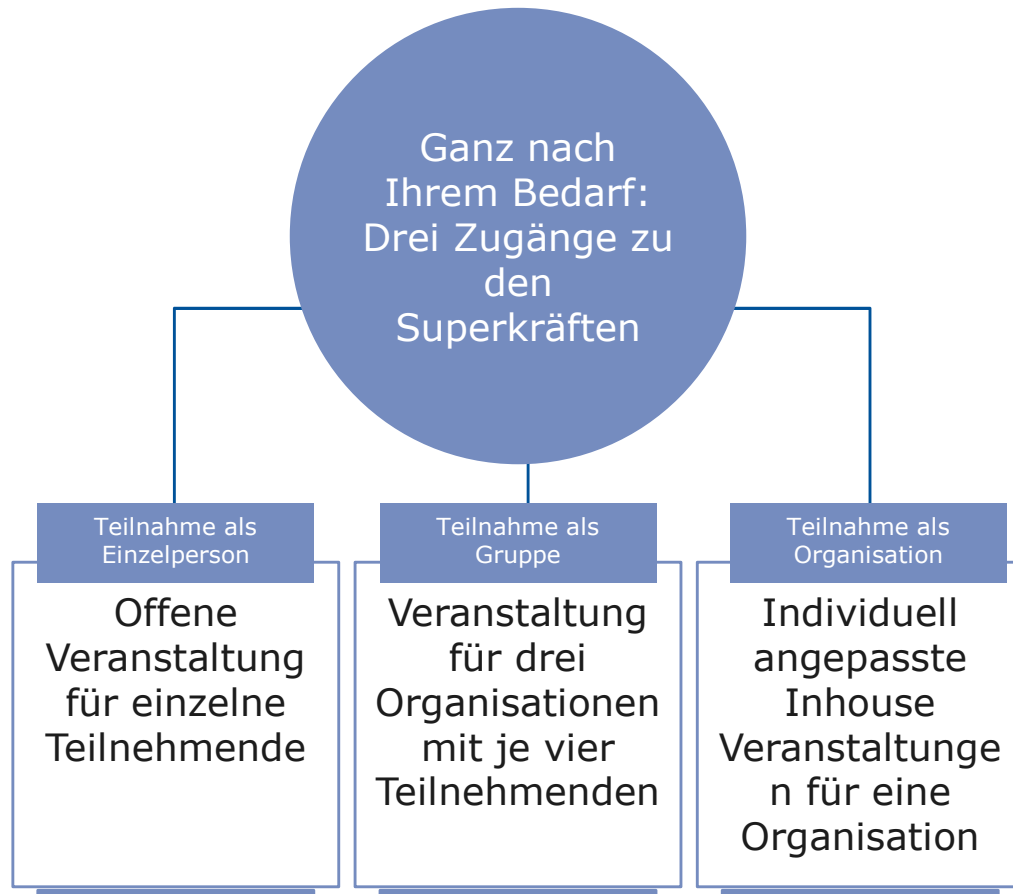
Um diese für sich zu erschließen, benötigen sie **neue Erkenntnisse über sich selbst und ihr Umfeld**. Darauf basierend werden neue Vorgehensweisen erlernt, geübt und im eigenen Arbeitsalltag erprobt. Zur Entwicklung gehört auch die Arbeit in dem Zusammenspiel von Führung und Projektleitung.



Wir bringen unsere **praktische Erfahrung aus vielen Projekt-Reviews und Projekt-Rettungseinsätzen** ein, in denen aus schwierigen Ausgangssituationen heraus Projekte ins Ziel gebracht werden konnten. Und natürlich unser breit gefächertes Methodenwissen.

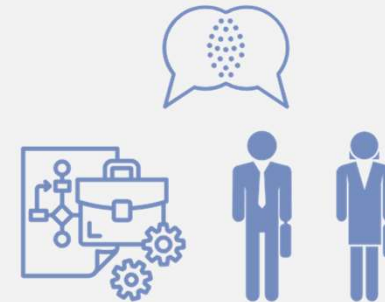
So entwickeln Projektleiter:innen Fähigkeiten, **schwierige Situationen so zu meistern**, wie es sich andere nicht einmal vorstellen können. Sie haben **Superkräfte**.

Buchungsmöglichkeiten



Die Trainingsreihe fokussiert auf die Projektleiter:innen.

Bei den Superkräften werden die **Führungskräfte** mit eingebunden, um das Zusammenspiel zwischen Führung und Projektleitung zu beleuchten und gegebenenfalls zu verändern.



Beispiele für Entwicklungspotenziale

| Führungskräfte über Projektleiter:innen und vice versa

Von Führungskräften beobachtete Potenziale der Projektleiter:innen

Meine Projektleitung ...

- ... klärt die Machbarkeit des Projekts nicht
- ... moderiert das Projekt nur und hat zu nichts eine Meinung
- ... beschreibt Probleme aber keine Lösungsmöglichkeiten
- ... agiert nicht als Führungskraft
- ... vermeidet Konflikte, statt sie zu nutzen
- ... hält sich an Dienstwege, auch wenn Gefahr im Verzug ist
- ... glaubt an Methoden, auch wenn die nicht tun

Auch Projektleiter:innen bemängeln Herausforderungen im Umgang mit ihrer Führung

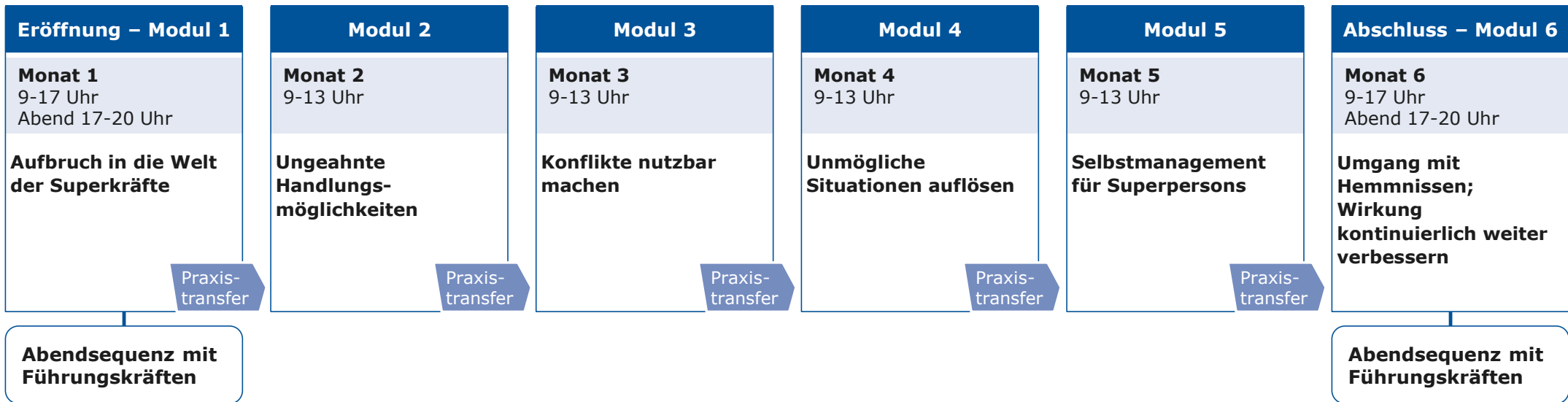
Meine Führungskraft ...

- ... hat „laufend“ weitere Anforderungen an das Projekt
- ... setzt starre Regeln, unter denen dynamische Projektarbeit unmöglich ist
- ... fordert Risikobereitschaft, aber bestraft sie, sobald ein Risiko eintritt
- ... gewährt mir nicht den Rahmen, in dem ihre Anforderungen erfüllt werden können
- ... lässt keinen Widerspruch zu
- ... gibt mir keine / zu wenig Rückendeckung
- ... nimmt ihre Rolle als Sponsor / Auftraggeber / Mentor / Coach nicht wahr

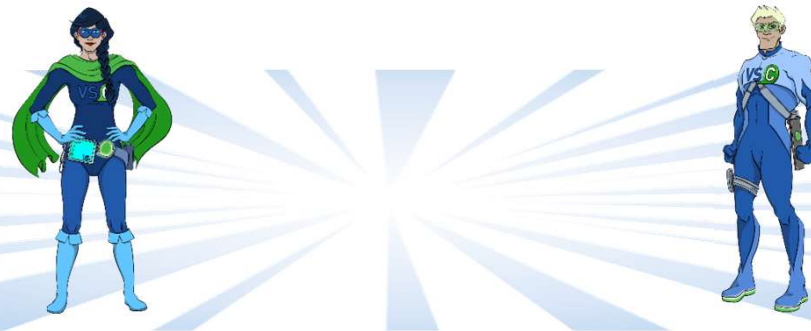


In unserem Entwicklungsprogramm **stärken wir die Projektleiter:innen**, um in diesen Situationen im Sinne des Projektes und des Unternehmens zu handeln und stärken das **Zusammenspiel zwischen Führungskräften und Projektleiter:innen**

Ablaufschema des Entwicklungsprogramms



Aufbau und Dauer des Prozesses sowie der Module basieren auf Einschätzungen von Führungskräften unserer Kunden. Abgestimmt wurde dabei, welcher Umfang sinnvoll ist, um einerseits die gewünschten Lerneffekte zu erzielen und zugleich eine Darstellbarkeit im Arbeitsalltag zu gewährleisten.



Superkräfte für Projektleiter:innen

| Sechs Monate, sechs Module und dazwischen Erprobung im Alltag

Modul 1: Aufbruch in die Welt der Superkräfte 1

- Stärkenanalyse; hilfreiche Hypothesen zur Funktion von Menschen; subjektive Realitäten, Spannungsfelder und Komfortbereiche; Einführung in die systemische Fragetechnik
- Praktische Übungen

Modul 2: Ungeahnte Handlungsmöglichkeiten 2

- 15 unkonventionelle Ansätze, um Bewegung in schwierige Situationen zu bekommen; Einbau in das persönliche Handlungsportfolio
- Praktische Übungen

Modul 3: Konflikte nutzbar machen 3

- Lösbare und nicht lösbare Konflikte; Intra- und interpersonelle Konflikte; Konfliktbearbeitungsstrategien; kontrollierte Inszenierung und Nutzung von Konflikten
- Praktische Übungen

Modul 4: Verfahrene Situationen auflösen 4

- Analytische und systemische Bearbeitung scheinbar unlösbarer Herausforderungen; Strategien zur Auflösung
- Praktische Übungen

Modul 5: Selbstmanagement für Superpersons 5

- Leitlinien für Selbstmanagement; Training; Kalibrierung und Verbesserung; nachhaltige Steigerung der Leistungsfähigkeit als Person
- Praktische Übungen

Modul 6: Abschluss 6

- Review und Praxistransfer; Veränderung sichtbar machen; Umgang mit Umsetzungshemmnissen; verbleibende Herausforderungen im Zusammenspiel mit dem Umfeld
- Praktische Übungen

Leistungsinhalte und Kosten

Basic	Smart	Premium
<p>Teilnahme für eine Person an den sechs Modulen inkl. Verpflegung</p> <p>Mitlaufende Begleitung zwischen den Modulen</p>	<p>Teilnahme für eine Person an den sechs Modulen inkl. Verpflegung</p> <p>Mitlaufende Begleitung zwischen den Modulen</p> <p>Persönliches Coaching für individuelle Herausforderungen (2 x 1h)</p> <p>Projektumfeld-Check (2h) zur Entdeckung von Projektbremsen mit relevanten Beteiligten</p>	<p>Teilnahme für eine Person an den sechs Modulen inkl. Verpflegung</p> <p>Mitlaufende Begleitung zwischen den Modulen</p> <p>Persönliches Coaching für individuelle Herausforderungen (2 x 1h)</p> <p>Analyseworkshop Projektumfeld (8h) zur intensiven Identifikation von Projektbremsen und Erarbeitung von Handlungsmöglichkeiten mit relevanten Beteiligten</p>
3.000 EUR pro Person	3.950 EUR pro Person	5.550 EUR pro Person

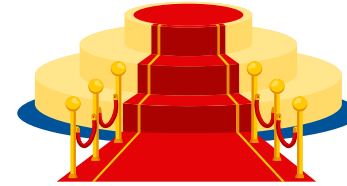
Alle Preise verstehen zuzüglich der aktuell gültigen Mehrwertsteuer.

Veranstaltungsort ist die Tübinger Westspitze, Eisenbahnstraße 1, 72072 Tübingen.

Die Teilnahme der begleitenden Führungskräfte in den Modulen 1 und 6 ist dabei mit abgedeckt.

Superkräfte kennen Sie nur von Hollywood?

| Hier sind Beispiele aus unserem Alltag



Bei der Inbetriebnahme einer Fertigungsstraße droht ein immenser Schaden.

- Die externen Projektbeteiligten stufen das Projekt spürbar auf „Prio B“ herab und ziehen erfahrenes Personal ab. Immer mehr Vorgänge werden parallelisiert. Letztes Alarmsignal: Die Software zur Maschinensteuerung soll parallel zur Inbetriebnahme erstellt werden. Wenn nicht alles auf den Tag genau gelingt, droht ein erheblicher Verzug verbunden mit Einnahmeausfällen in enormer Höhe.
- Mit einem tiefen Griff in die Supermethoden gelingt ein schneller Reset in Steuerung und Kultur. Binnen Wochen besetzen die Projektbeteiligten ihre Teams neu. Die Planung dreht sich: Statt immer später geht es jetzt schneller.
- Nach sechs Monaten Intervention geht das Projekt mit minimalem Verzug ins Ziel.



Das Digitalisierungsprojekt dreht sich im Kreis und die Zeit läuft davon.

- Der Projektleiter versucht es mit allen Methoden und Tricks – das Projekt ist mit allen Mitteln nicht zu Fortschritten zu führen. Eigentlich ist alles klar, doch die Anforderungen sind dynamisch und das Umfeld ändert sich schneller als das Projekt Ergebnisse erzielen kann. Die Kosten laufen immer weiter aus dem Ruder. Um Verluste einzugrenzen, wird das Projekt schließlich geparkt aber die Zeit läuft weiter und die Dringlichkeit steigt exponentiell.
- Die Diagnose mit den Supermethoden zeigt Konflikte im Umfeld des Projekts, die nie erkannt wurden, die Fortschritte aber unmöglich machen.
- Nach Konfliktklärung und Reset läuft das Projekt geordnet in Richtung Ziel.



Und jetzt? Auf zu Ihren Superkräften!

Ob für Sie als Person, für ein Team oder für Ihre Organisation – mit Superkräften bringen Sie Ihre Projekte schneller und erfolgreicher ins Ziel.



Gerne berate ich Sie und nehme Ihre Anmeldung entgegen.



Annika Brügger

Tel: 07071 40710-16

E-Mail: annika.bruegner@vscteam.de





Projekte. Machen. Erfolgreich.